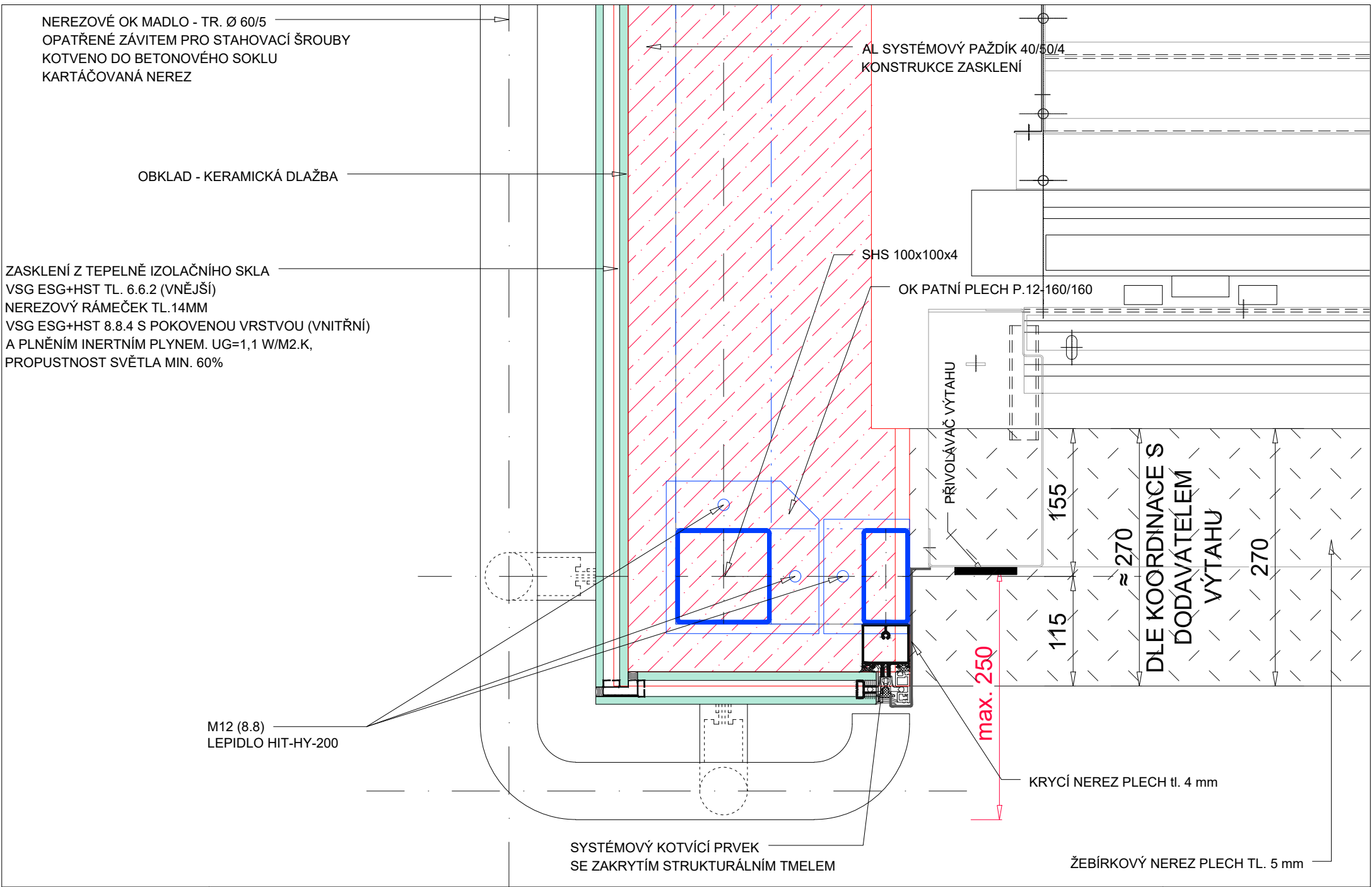


OZNAČENÍ REVIZE	PŘEDMĚT REVIZE	DATUM REVIZE	REVIZI PROVEDL

Ing. Pavel Krátký - nositel veškerých majetkových autorských práv. Obsah tohoto dokumentu, vyobrazení a návrhy řešení na nich zobrazená požívají jako autorské dílo ochrany dle zákona č. 121/2000 Sb. (autorský zákon). Originál tohoto dokumentu, vyobrazení a návrhy řešení na něm zobrazená (dále jen "autorské dílo") jsou majetkem: Ing. Pavel Krátký. Předmětné autorské dílo si jeho části nesmí být žádným způsobem v rozporu s ustanoveními autorského zákona a bez udělení licence ze strany nositele majetkových autorských práv či v rozporu s podmínkami takové licence užito ani poskytnuto třetí osobě.

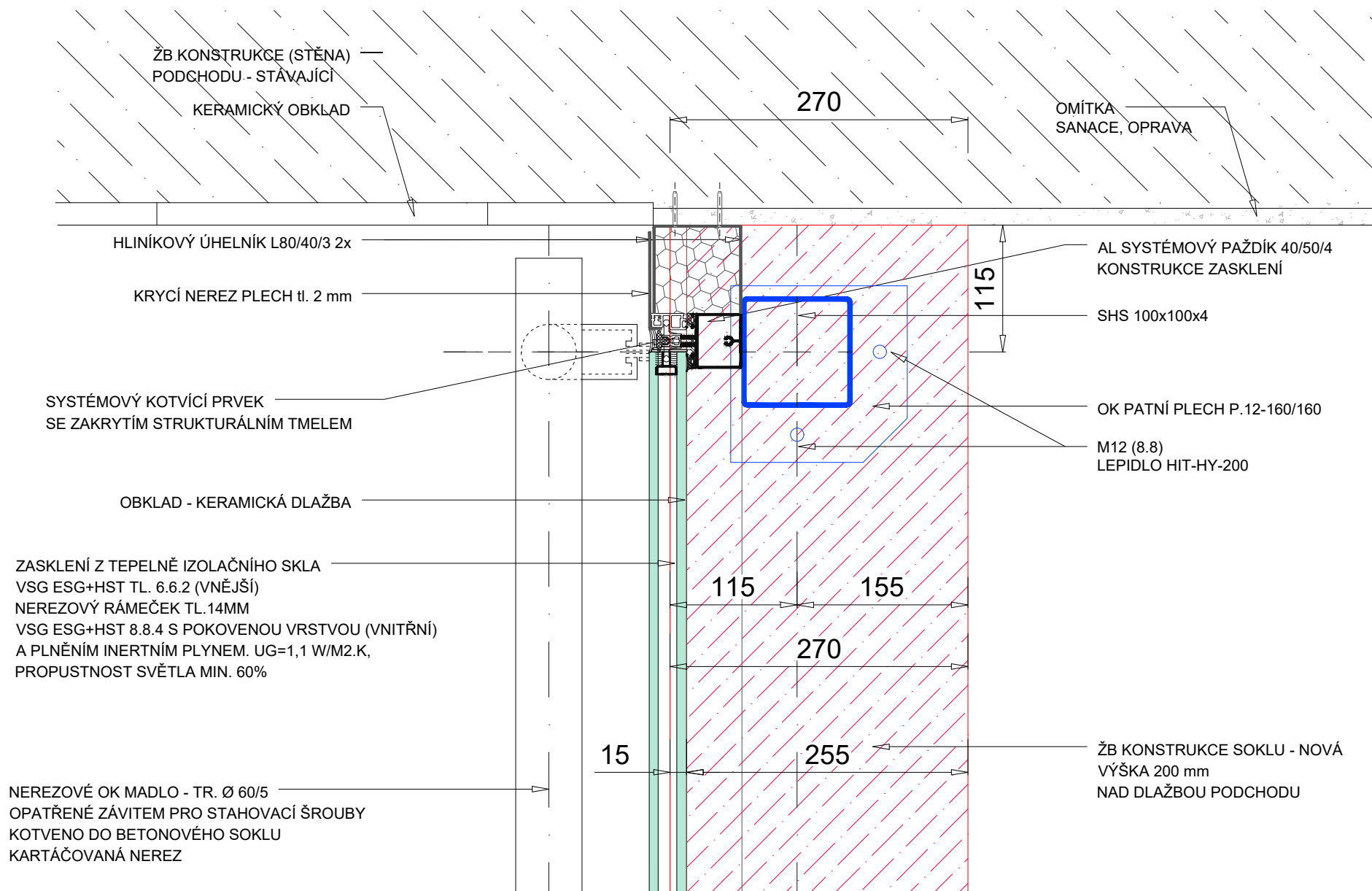
GENERÁLNÍ PROJEKTANT (ZHOTOVITEL)



M 1:5

PODCHOD
PŮDORYS, NÁROŽÍ VÝTAHOVÉ ŠACHTY

DET. 1



M 1:5

PODCHOD
PŮDORYS, UKONČENÍ U STĚNY

DET. 2

ZASKLENÍ Z TEPELNĚ IZOLAČNÍHO SKLA
VSG ESG+HST TL. 6.6.2 (VNĚJŠÍ)
NEREZOVÝ RÁMEČEK TL.14MM
VSG ESG+HST 8.8.4 S POKOVENOU VRSTVOU (VNITŘNÍ)
A PLNĚNÍM INERTNÍM PLYNEM. UG=1,1 W/M2.K,
PROPUSTNOST SVĚTLA MIN. 60%

NEREZOVÉ OK MADLO - TR. Ø 60/5
OPATŘENÉ ZÁVITEM PRO STAHOVACÍ ŠROUBY

SYSTÉMOVÝ KOTVÍCÍ PRVEK
SE ZAKRYTÍM STRUKTURÁLNÍM TMELEM

KRYCÍ PLECH tl. 2 mm

OBKLAD - KERAMICKÁ DLAŽBA
DO FLEXIBILNÍHO TMELE
HI STĚRKA - TENKOVRSŤVÁ

TR.Ø50/5
CHEMICKÁ KOTVA 2x M10

KOTVENÍ OCHRANNÉHO MADLA
PLECH P.8-100/130

±0,000
PODLAHA PODCHODU
KERAMICKÁ DLAŽBA

SHS 100x100x4

PERFOROVANÝ NEREZ PLECH
PRO PŘÍVOD VZDUCHU DO ŠACHTY

AL SYSTÉMOVÝ PAŽDÍK 40/50/4
KONSTRUKCE ZASKLENÍ
CHEMICKÁ KOTVA 2x M12
OK PATNÍ PLECH P.12-160/160
PODLITÍ POLYMERMAUTOU tl. 20mm

REKTIFIKAČNÍ MATICE M12 - NÍZKÁ

ŽB KONSTRUKCE SOKLU - NOVÁ
BETON C 25/30-XC1-S3
4x Ø12 + TRŽMÍNKY Ø6 a=200 mm KRYTÍ 20 mm

PENETRACE - CELOPLOŠNĚ
MINERÁLNÍ HI STĚRKA - např. AQUAFIN - 2K/M-PLUS

TRNY BETONÁŘSKÉ OCELI Ø 12 mm a= 400 mm
VLEPENÉ DO CHEMICKÉ MALTY

OMÍTKA
SANACE, OPRAVA

ŽB KONSTRUKCE - STÁVAJÍCÍ

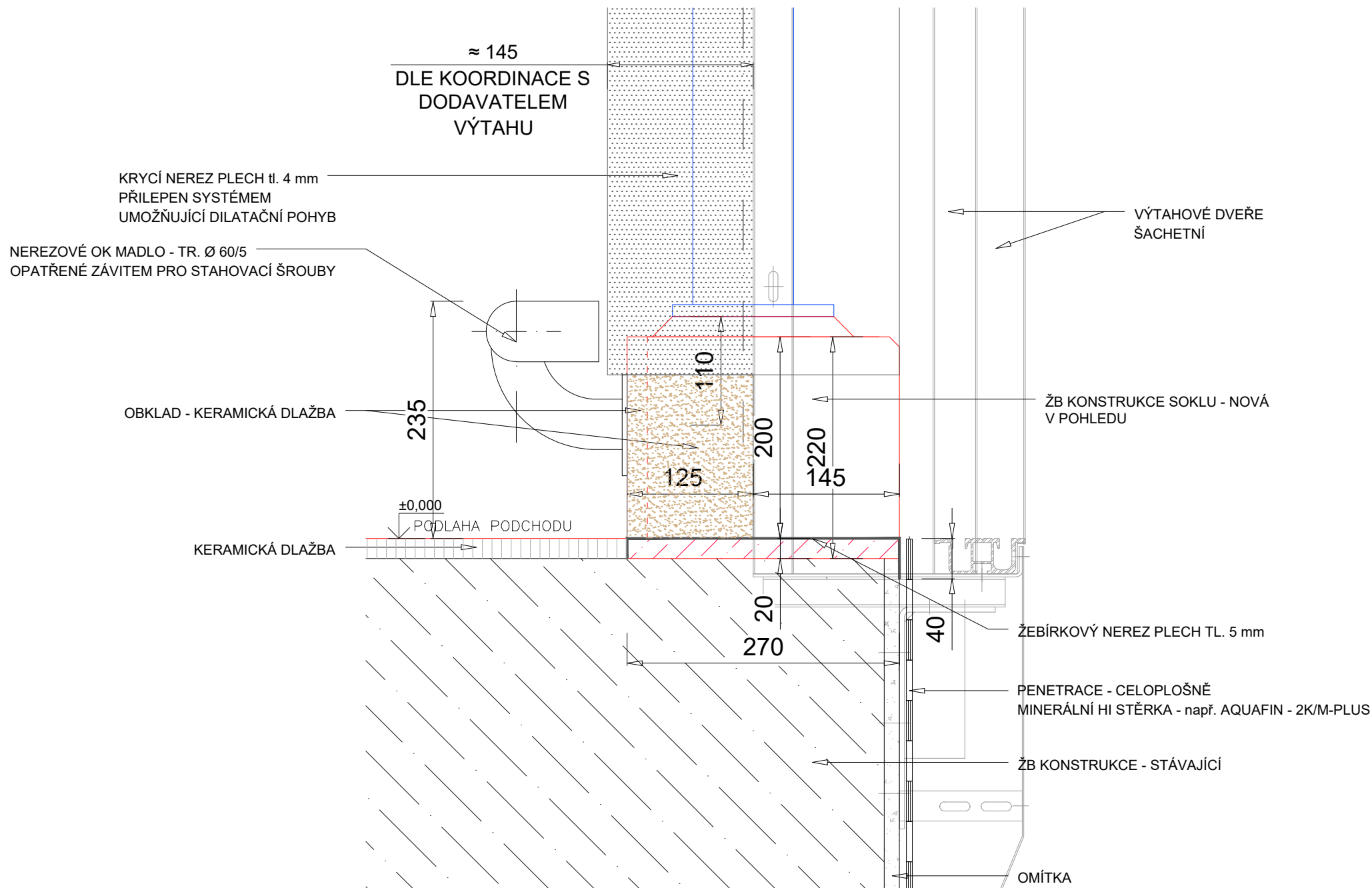
OPRAVA OMÍTEK 15 %

HYDROIZOLAČNÍ STĚRKA

M 1:5

PODCHOD
ŘEZ, SOKLOVÁ ČÁST

DET. 3



M 1:5

PODCHOD
ŘEZ PŘES VSTUP, SOKLOVÁ ČÁST

DET. 4

ZASKLENÍ Z TEPELNĚ IZOLAČNÍHO SKLA

VSG ESG+HST TL. 6.6.2 (VNĚJŠÍ)

NEREZOVÝ RÁMEČEK TL.14MM

VSG ESG+HST 8.8.4 S POKOVENOU VRSTVOU (VNITŘNÍ)

A PLNĚNÍM INERTNÍM PLYNEM. UG=1,1 W/M2.K,

PROPUSTNOST SVĚTLA MIN. 60%

≈ 34

50

100

SHS 100x100x4

AL SYSTÉMOVÝ PAŽDÍK 40/50/4
KONSTRUKCE ZASKLENÍ

SYSTÉMOVÝ KOTVÍCÍ PRVEK

SE ZAKRYTÍM STRUKTURÁLNÍM TMELEM

120

RHS 120x100x4

SHS 100x100x4

ZASKLENÍ Z TEPELNĚ IZOLAČNÍHO SKLA

VSG ESG+HST TL. 6.6.2 (VNĚJŠÍ)

NEREZOVÝ RÁMEČEK TL.14MM

VSG ESG+HST 8.8.4 S POKOVENOU VRSTVOU (VNITŘNÍ)

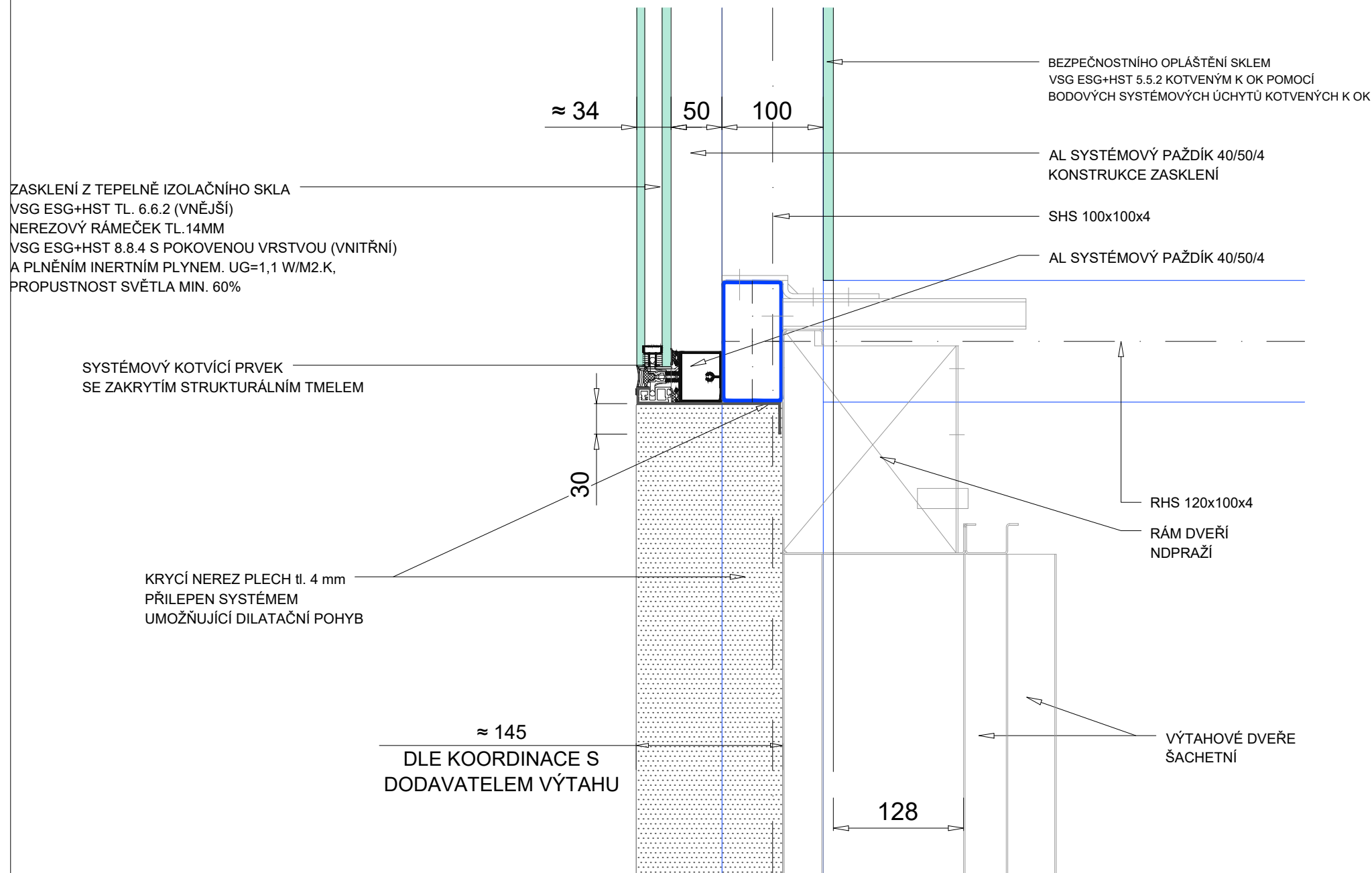
A PLNĚNÍM INERTNÍM PLYNEM. UG=1,1 W/M2.K,

PROPUSTNOST SVĚTLA MIN. 60%

M 1:5

PODCHOD
ŘEZ, SPOJENÍ SKEL

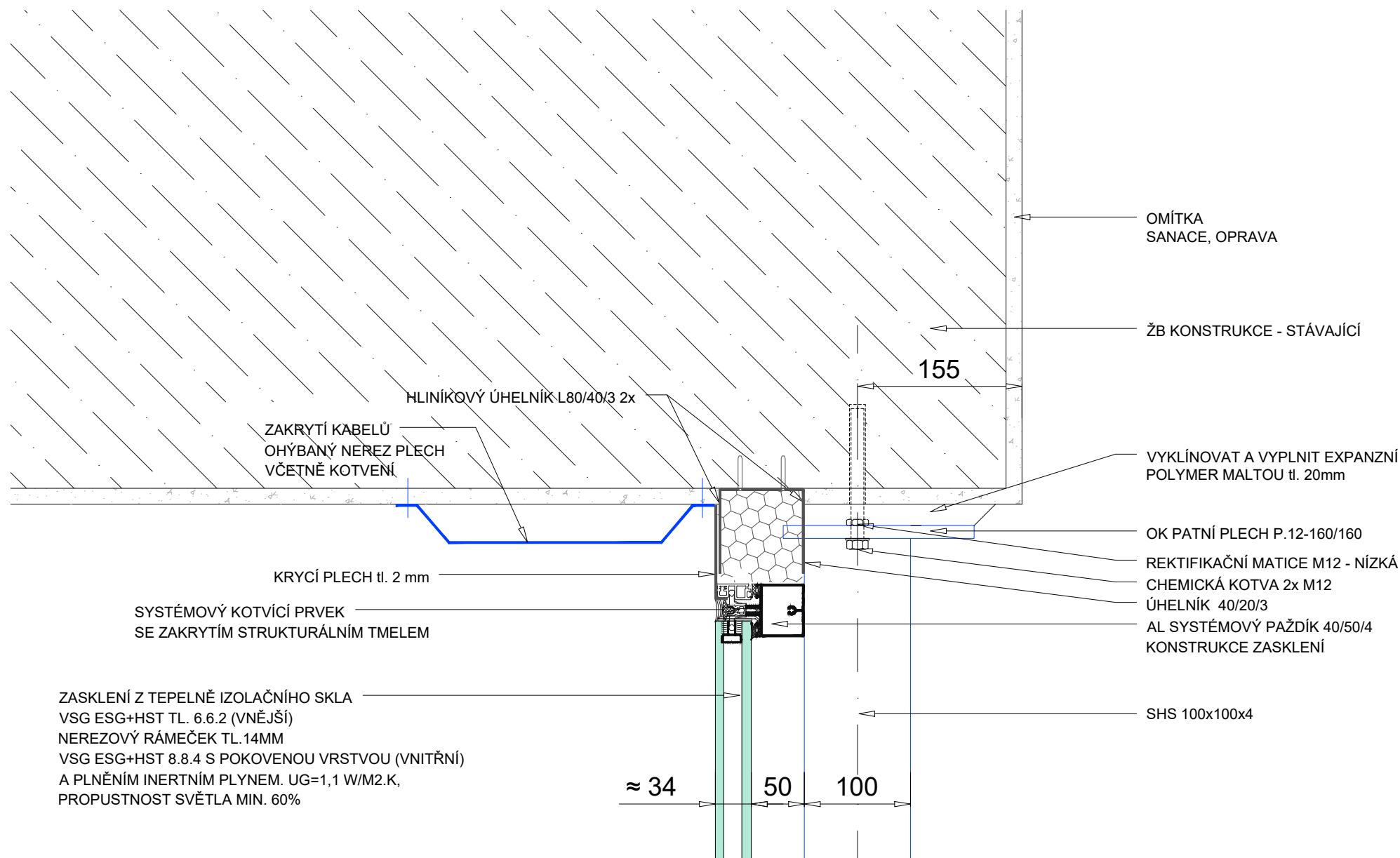
DET. 5



M 1:5

PODCHOD
 ŘEZ PŘES VSTUP, NADPRAŽÍ U VSTUPU DO VÝTAHU

DET. 6



M 1:5

PODCHOD
ŘEZ, UKONČENÍ U STROPU

DET. 7

ZASKLENÍ Z TEPELNĚ IZOLAČNÍHO SKLA
 VSG ESG+HST TL. 6.6.2 (VNĚJŠÍ)
 NEREZOVÝ RÁMEČEK TL.14MM
 VSG ESG+HST 8.8.4 S POKOVENOU VRSTVOU (VNITŘNÍ)
 SOLÁRNÍ FAKTOR SFMAX = 35%
 SVĚTELNÁ REFLEXE VNĚJŠÍHO SKLA LRMAX = 20%
 PROPUSTNOST ZÁŘENÍ MAX. 2%

NEREZOVÉ OK MADLO - TR. Ø 60/5
 OPATŘENÉ ZÁVITEM PRO STAHOVACÍ ŠROUBY
 KOTVENO DO BETONOVÉHO SOKLU
 KARTÁČOVANÁ NEREZ

ŽB KONSTRUKCE SOKLU - NOVÁ
 BETON C 25/30-XC1-S3 + SÍŤ 6/100/100 mm
 TRNY BETONÁŘSKÉ OCELI Ø 10 mm
 10 ks NA 1 m²
 VLEPENÉ DO CHEMICKÉ MALTY

OK PATNÍ PLECH P.12-160/160

AL SYSTÉMOVÝ PAŽDÍK 40/50/4
 KONSTRUKCE ZASKLENÍ

M12 (8.8)
 LEPIDLO HIT-HY-200

40

PRÍVOLÁVAČ VÝTAHU

30

270

270

DLE KOORDINACE S
 DODAVATELEM
 VÝTAHU

max. 250

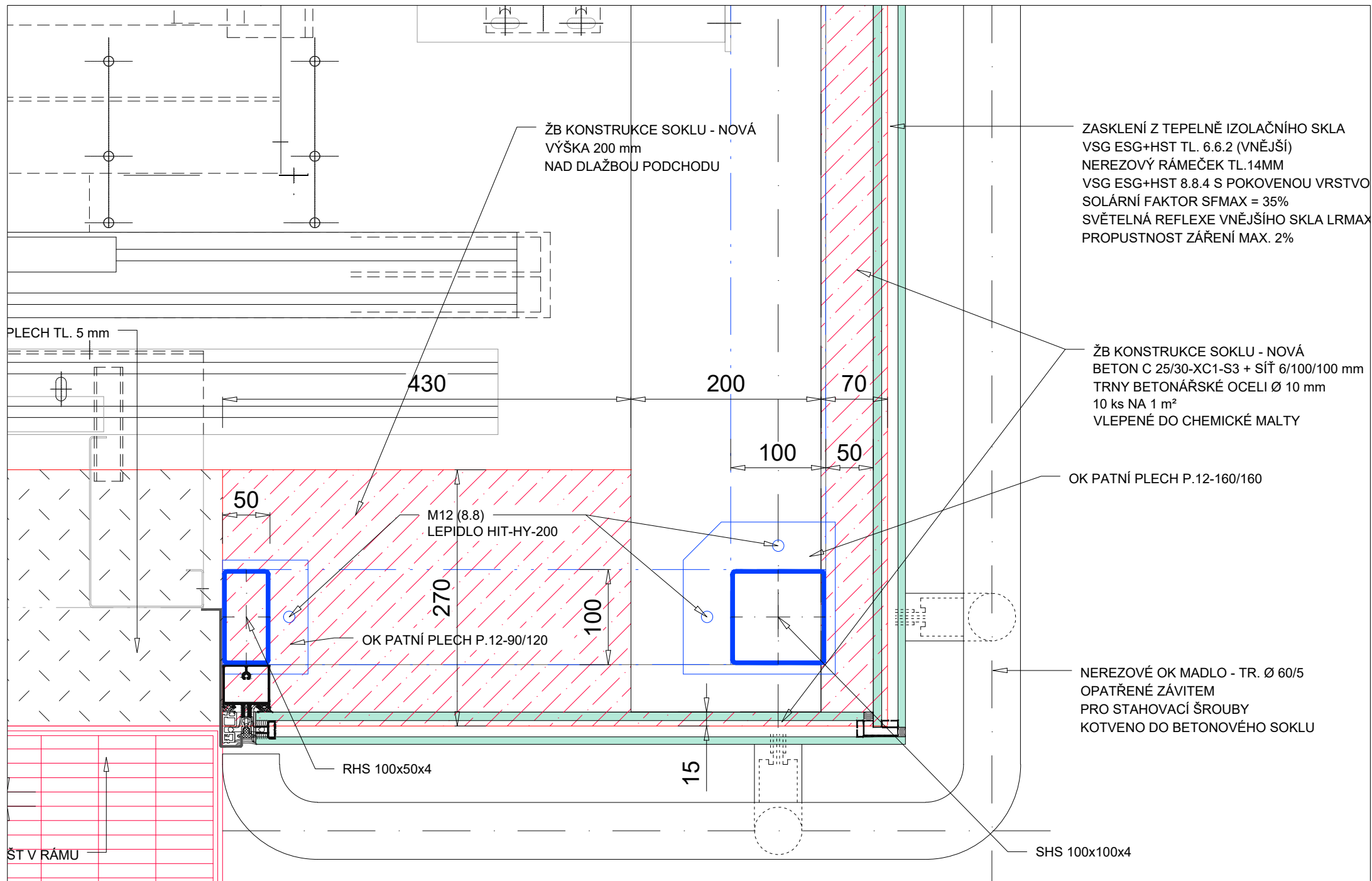
15

KRYCÍ NEREZ PLECH tl. 4 mm

M 1:5

HORNÍ STANICE
 PŮDORYS, NÁROŽÍ VÝTAHOVÉ ŠACHTY

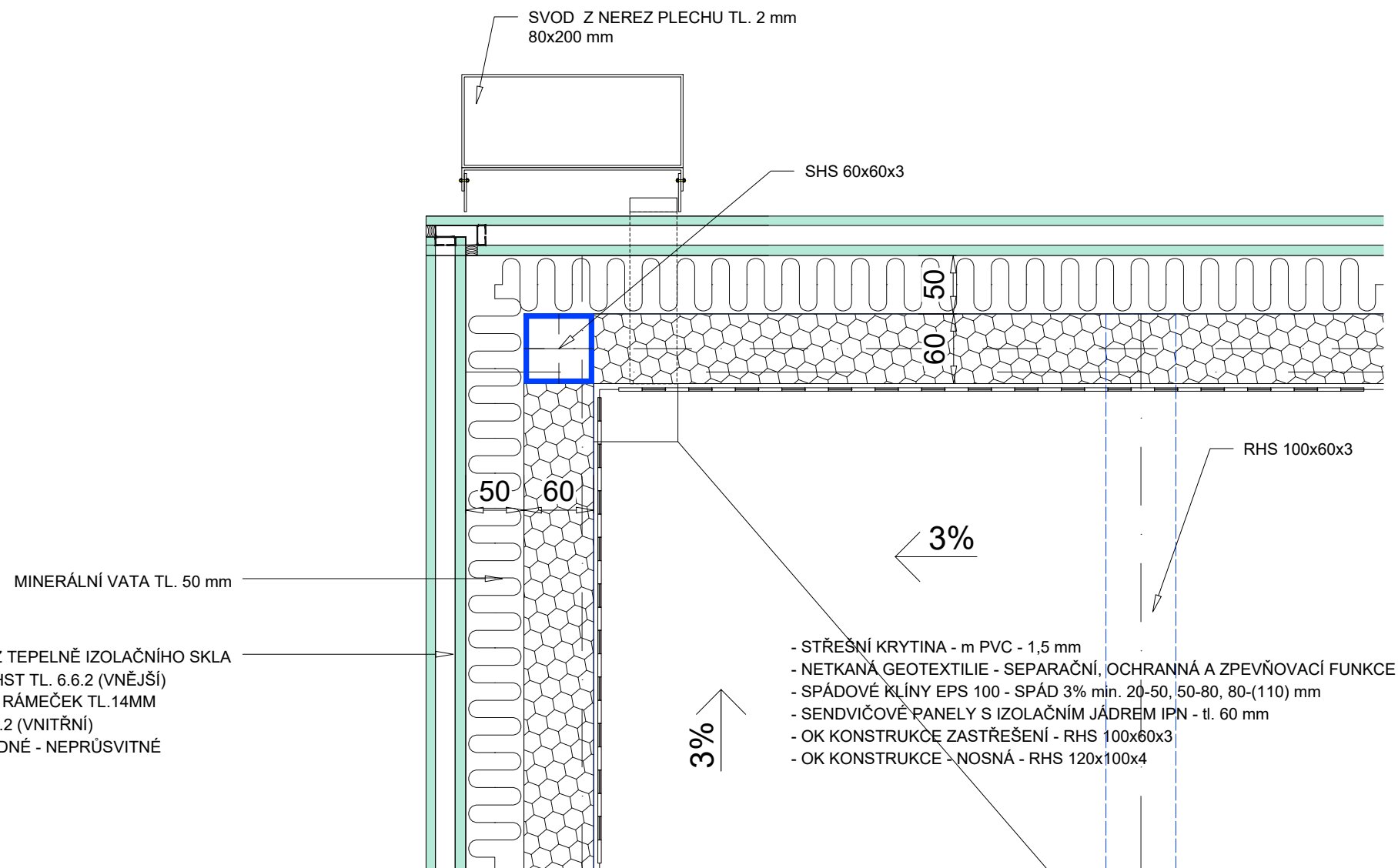
DET. 8



M 1:5

HORNÍ STANICE
PŮDORYS, NÁROŽÍ VÝTAHOVÉ ŠACHTY

DET. 9



M 1:5

HORNÍ STANICE
PŮDORYS, NÁROŽÍ VÝTAHOVÉ ŠACHTY, ATIKA

DET. 11/A

ZASKLENÍ Z TEPELNĚ IZOLAČNÍHO SKLA
VSG ESG+HST TL. 6.6.2 (VNĚJŠÍ)
NEREZOVÝ RÁMEČEK TL.14MM
VSG ESG+HST 8.8.4 S POKOVENOU VRSTVOU (VNITŘNÍ)
SOLÁRNÍ FAKTOR SFMAX = 35%
SVĚTELNÁ REFLEXE VNĚJŠÍHO SKLA LRMAX = 20%
PROPUSTNOST ZÁŘENÍ MAX. 2%

SYSTÉMOVÝ KOTVÍCÍ PRVEK
SE ZAKRYTÍM STRUKTURÁLNÍM TMELEM
NEREZOVÉ OK MADLO - TR. Ø 60/5
OPATŘENÉ ZÁVITEM PRO STAHOVACÍ ŠROUBY
KRYCÍ PLECH tl. 2 mm

CHEMICKÁ KOTVA 2x M10
KOTVENÍ OCHRANNÉHO MADLA
PLECH P.8-100/130

ZÁMKOVÁ DLAŽBA

SHS 100x100x4

PERFOROVANÝ NEREZ PLECH

AL SYSTÉMOVÝ PAŽDÍK 40/50/4

CHEMICKÁ KOTVA 2x M12
OK PATNÍ PLECH P.12-160/160
PODLITÍ POLYMERMALTOU tl. 20mm

REKTIFIKAČNÍ MATICE M12 - NÍZKÁ

ŽB KONSTRUKCE - STÁVAJÍCÍ

ŽB KONSTRUKCE SOKLU - NOVÁ
BETON C 25/30-XC1-S3 + SÍŤ 6/100/100 mm
TRNY BETONÁŘSKÉ OCELI Ø 10 mm
10 ks NA 1 m²
VLEPENÉ DO CHEMICKÉ MALTY

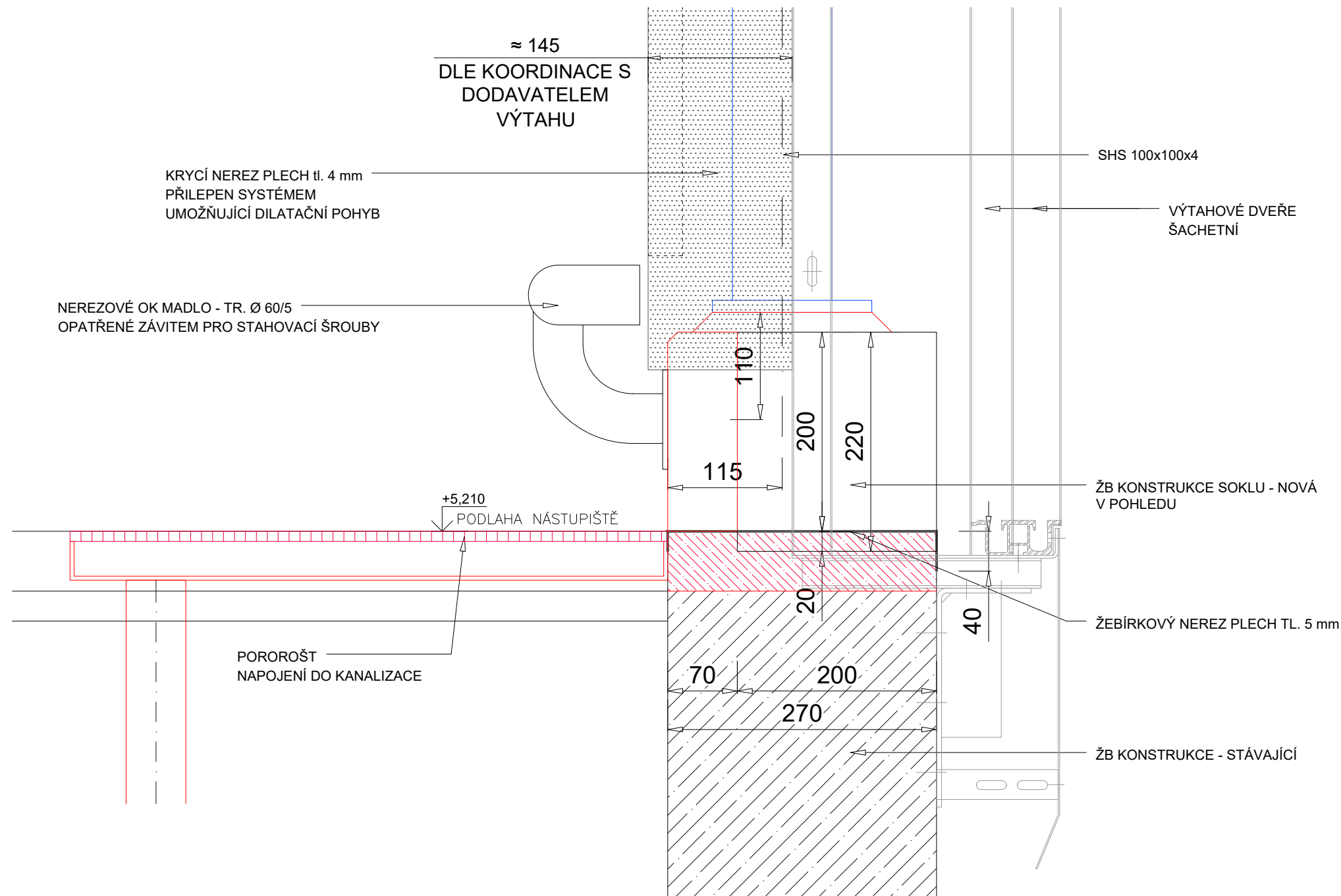
ŽB KONSTRUKCE - STÁVAJÍCÍ

TRNY BETONÁŘSKÉ OCELI Ø 12 mm a= 400 mm
VLEPENÉ DO CHEMICKÉ MALTY

M 1:5

HORNÍ STANICE
ŘEZ, SOKLOVÁ ČÁST

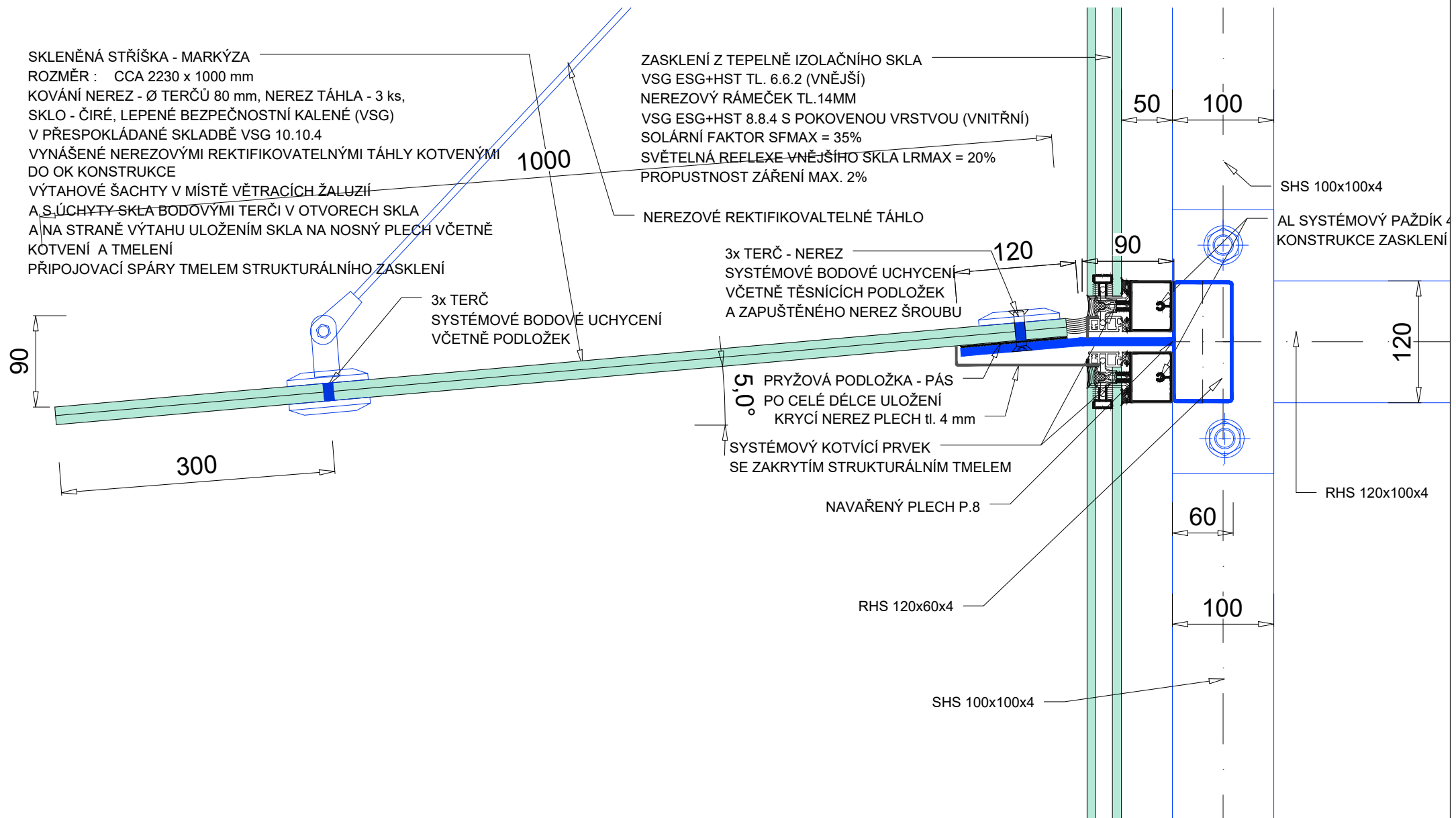
DET. 12



M 1:5

HORNÍ STANICE
ŘEZ PŘES VSTUP, SOKLOVÁ ČÁST

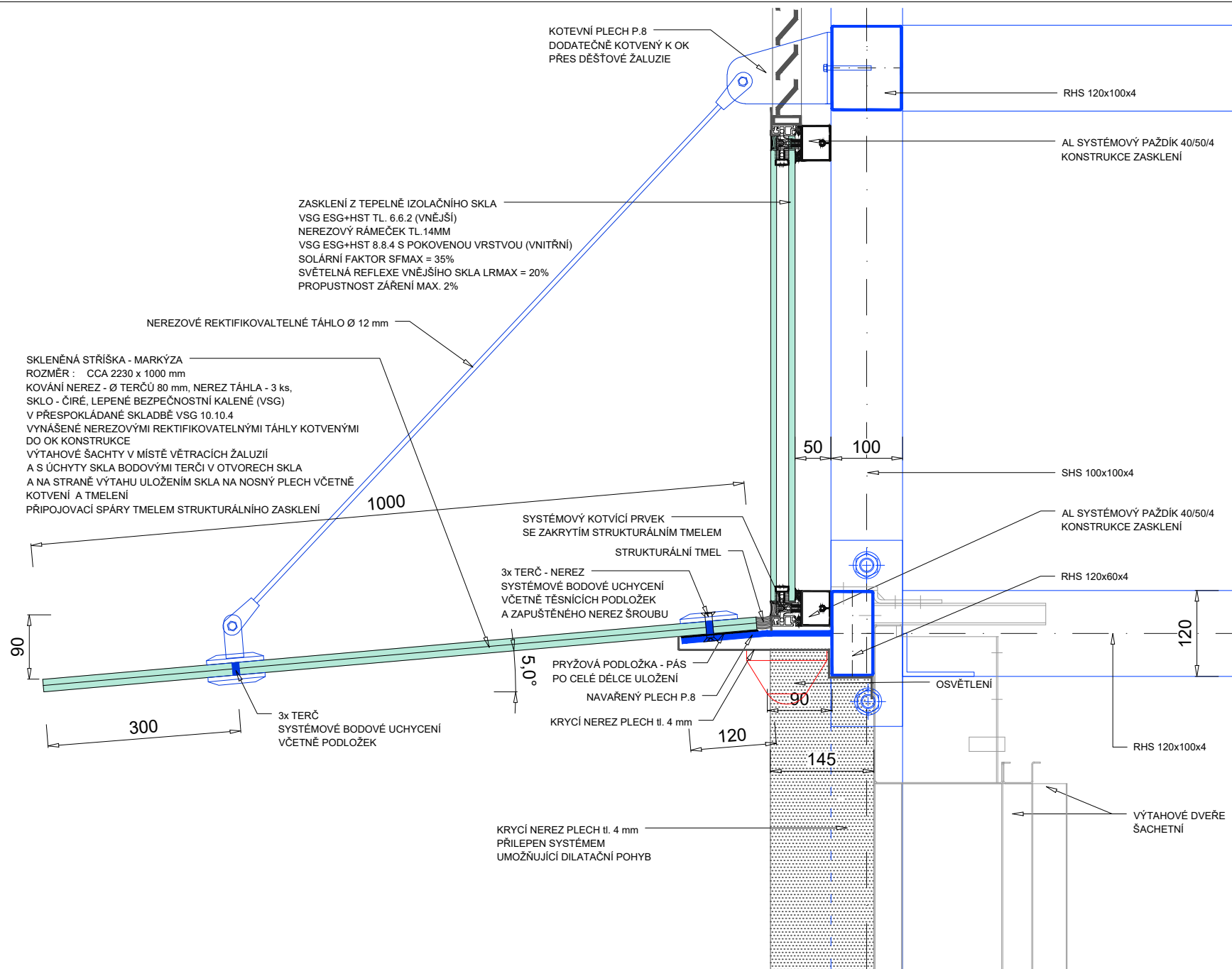
DET. 13



M 1:5

HORNÍ STANICE
 ŘEZ, SPOJENÍ SKEL, STŘÍŠKA

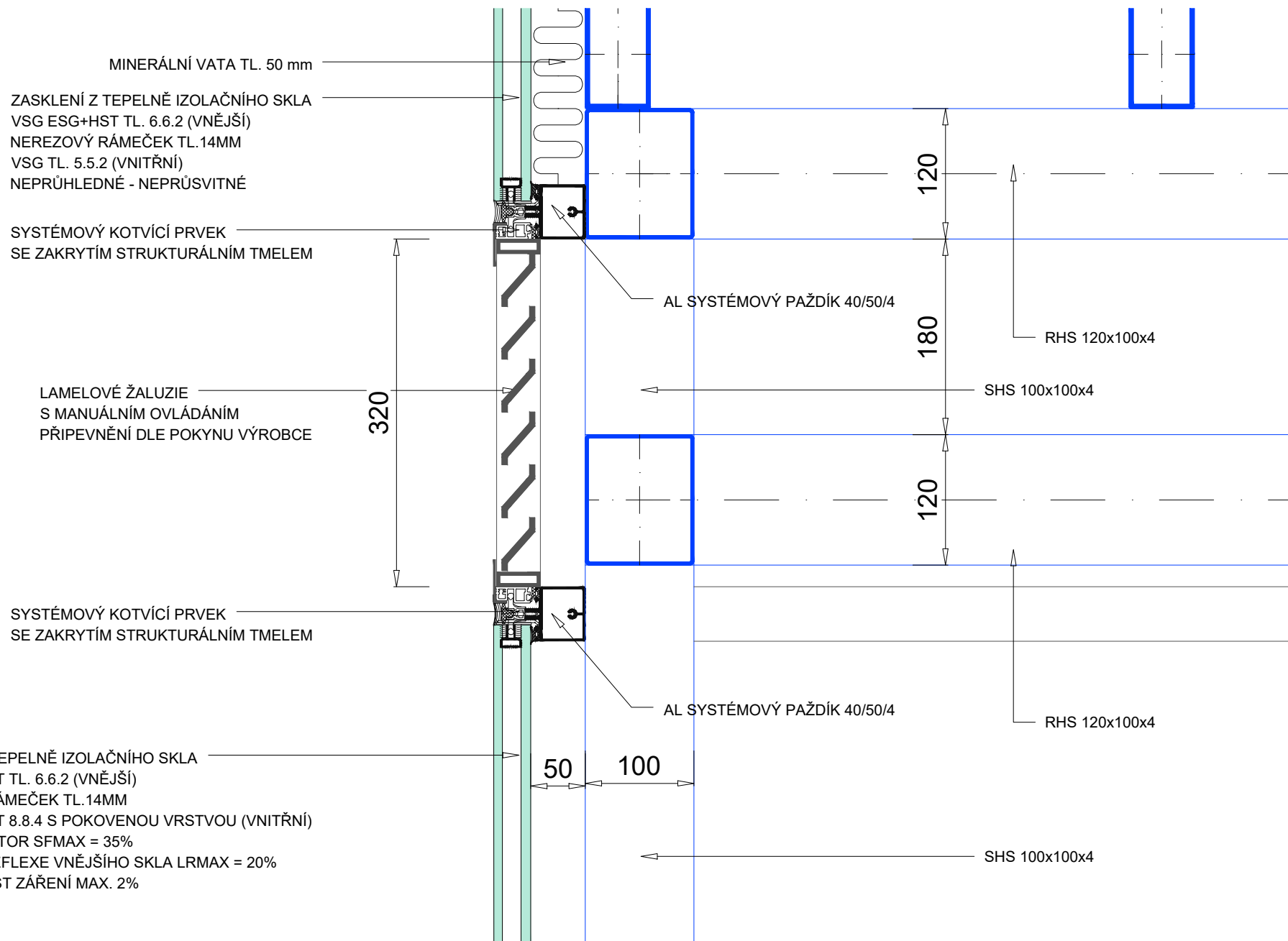
DET. 14/A



M 1:7,5

HORNÍ STANICE
ŘEZ, NADPRAŽÍ U VSTUPU DO VÝTAHU, STŘÍŠKA

DET. 15/A



M 1:5

HORNÍ STANICE
ŘEZ, V ÚROVNI ŽALUZÍ

DET. 16

